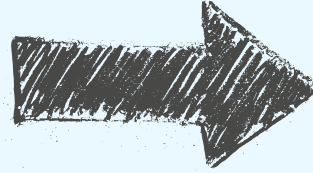


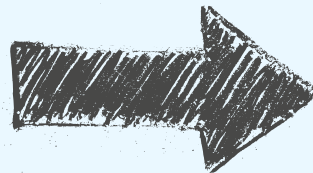
COVID-19 maatregelen 1/10/2022

Hoogrisicocontact



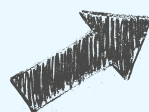
Extra aandacht voor hand- en hoesthygiëne & sociale contacten beperken. Contacten met risicopatiënten vermijden!

Huisgenoot van besmette persoon > 6 jaar



7 dagen na begin van de symptomen een mondneusmasker dragen OF elke dag een zelftest doen (advies).

Besmette leerling of leerkracht



zonder symptomen



7 dagen in isolatie vanaf de afname van de test. Na isolatie nog 3 dagen mondmasker in binnenruimtes (> 6 jaar).



met symptomen



7 dagen in isolatie vanaf de eerste symptomen. Na isolatie nog 3 dagen mondmasker in binnenruimtes (> 6 jaar).